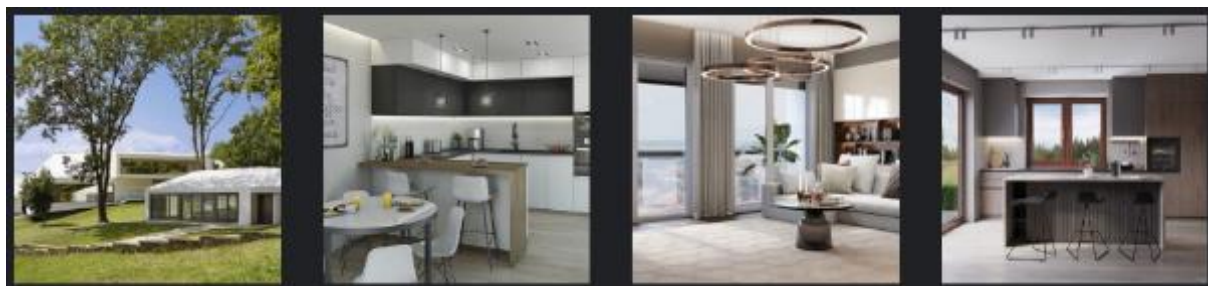


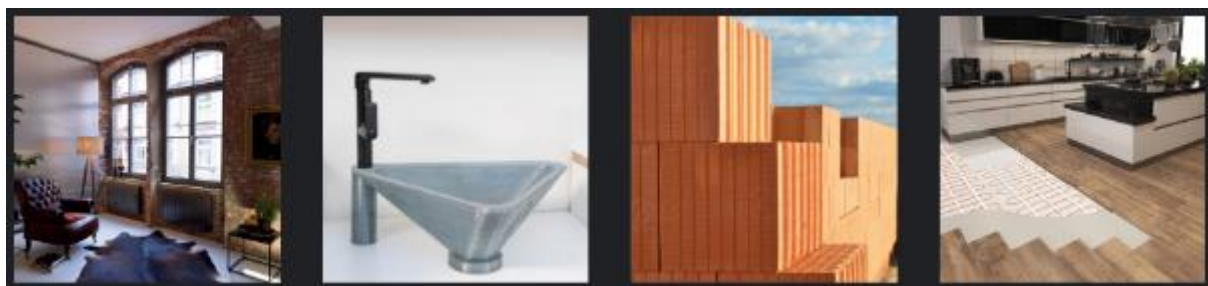
## Progresivní udržitelné technologie

## Progresivní udržitelné technologie





ENERGETICKY NEJÚČINNĚJŠÍ tepelné čerpadlo NIBE S1256 s nadstandardním sezonním topným faktorem až 6,22 a novým ekologickým chladivem R454B, určené k šetrnému vytápění, chlazení a ohřevu vody, lze propojit s prvky chytré domácnosti. DZD, [www.dzd.cz](http://www.dzd.cz)



Rostoucí povědomí o problémech životního prostředí a s ním přicházející odpovědnost vůči ekologii ovlivňuje přístup profesionálních architektů, výrobců stavebních materiálů i realizačních firem. Chladnými nenechává ani soukromé investory.

Výroba tradičních stavebnin v současné době stojí za polovinou energie, spotřebovávané v zemích Evropské unie, tedy i za souvisejícími vysokými hodnotami emisí oxidu uhličitého.

Po dovršení svého životního cyklu se navíc tyto materiály mění na stavební odpad, který se třiceti procenty podílí na množství veškerého odpadu v EU. Zastavit tento proces lze pouze aplikací moderních, energeticky úsporných technologií, šetrných k životnímu prostředí, a materiálů vhodných k recyklaci.

K těm zásadním patří hliník, sklo, certifikované dřevo, minerální vlny a produkty vyrobené z obnovitelných zdrojů, jako jsou například pálené či cementové prvky.

Svůj podíl na výsledném skóre, přátelském k planetě, její přírodě a obyvatelům mají rovněž inteligentní úsporné technologie, umožňující bezzbytkově zpracovávat také odpady v podobě plastů, zachycených v mořích.

TEXT: Alena Müllerová, FOTO: archivy firem

<https://rezidenceonline.cz/2024/09/02/progresivni-udrzitelne-technologie/>